

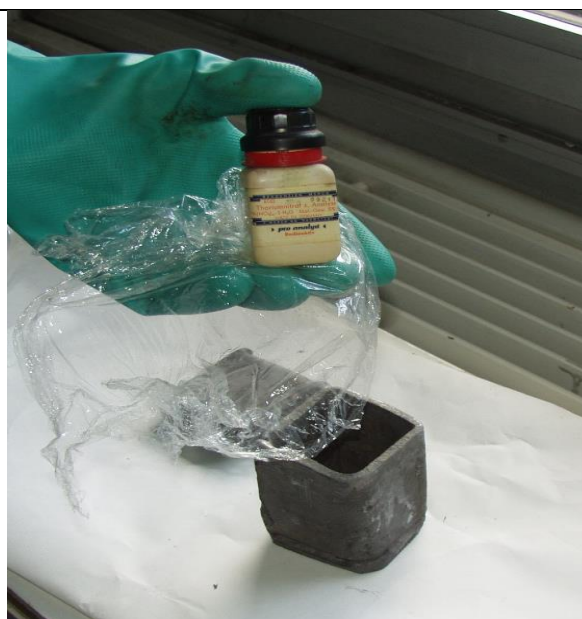
MELLÉKLET I.

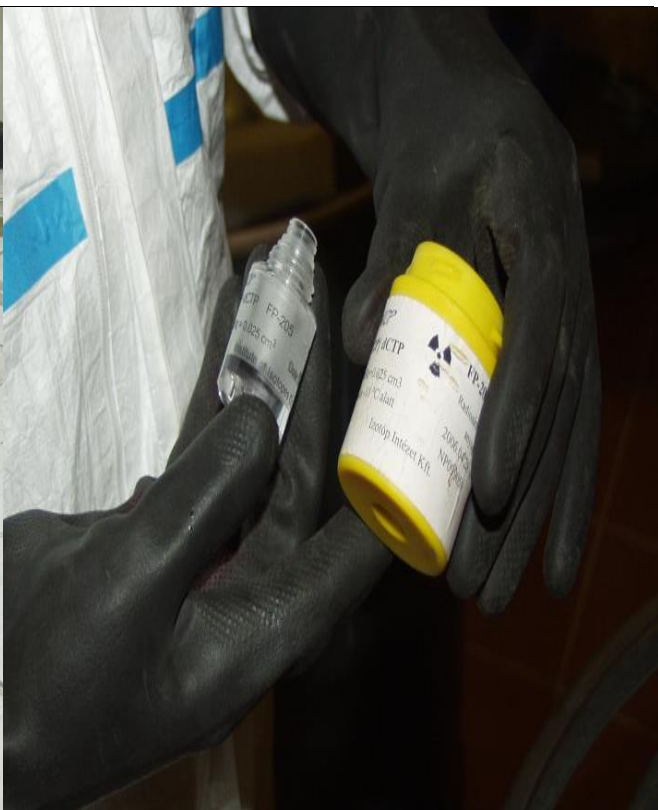
Az Országos Sugáregészségügyi Készenléti Szolgálat (OSKSZ) további radiológiai vizsgálatra beszállított tárgyak „a” és a Nemzetközi Atomenergia Ügynökség (International Atomic Energy Agency) (IAEA) „Identification of Radioactive Sources and Devices” kiadványából származó felvételek „b”.

1. Katonai műszerlap (Ra-226)^a2. Műszer számlap (Ra-226)^a3. Műszer számlap (Ra-226)^a4. Műszer számlap (Ra-226)^a

5. Katonai műszerlap (Ra-226)^a6. Kézi tájoló (Ra-226)^a7. Hideg irányfény (Ra-226)^a8. Műszerkapcsoló (Ra-226)^a

9. Rádiumos „örökméces” (Ra-226)^a10. Füstérzékelő (Ra-226)^a11. Fém merevítő rúd (Co-60)^a12. Biztosíték (Ra-226)^a

13. Erősen vízköves vascső (Ra-226)^a14. Zsalu kő (Ra-226)^a15. Uranil-acetát (U-238)^a16. Uranil-nitárt (U-238)^a

17. Uranil-acetát (U-238)^a18. Nyomjelző vegyület (P-32)^a19. Uranil-nitrát (U-238)^a20. Trícialó tartály (U-235)^a



21. Töltésszint jelző munkatartó (vonalforrás, Co-60)^a



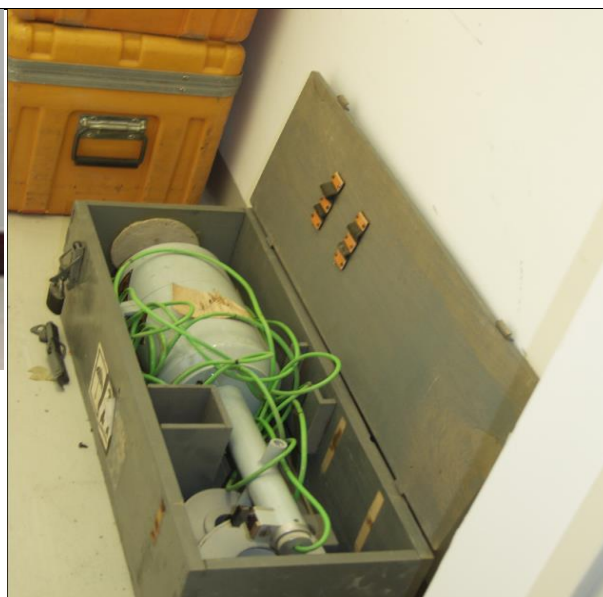
22. Tömegáram mérő sugárforrás tartó (Cs-137)^b



23. Töltésszint mérő vonal forrás (Co-60)^b



24. Vastagságmérő (Am-241)^a

25. Talajszonda (Cs-137, Am-241-Be)^b26. Talajszonda (Cs-137, Am-241-Be)^a27. Töltésszint mérő sugárforrás tartó (Co-60 / Cs-137)^b28. Talajszonda sugárforrás szállító tartó (Cs-137)^b



29. Radiográfiai munkatartó (szegényített urán)^a



30. Zárt sugárforrás tartó (Cs-137)^a



31. Zárt sugárforrás tartó (Cs-137)^a



32. Izotóp tartók (Cs-137, I-131)^a

33. Gamma radiográfia munkatartó (Co-60)^b34. Gamma radiográfia munkatartó (Co-60)^b35. Gamma radiográfia „csőben járó” (Ir-192)^b36. Zárt sugárforrás tartó (Cs-137)^a

37. Sugárforrás tartó (Cs-137)^a38. Neutron sugárforrás tartó^b39. Neutron sugárforrás tartó^b40. Gamma radiográfiai sugárforrás újratöltő (Ir-192)^b

 Two cylindrical source containers for Ir-192. The one on the left is orange with a radiation warning symbol, and the one on the right is smaller and also has a radiation warning symbol.	 Two Co-60 source containers. The one on the left is a white, rectangular, mesh-covered container. The one on the right is a tall, cylindrical, silver-colored container with a handle on top.
41. Gamma radiográfiai sugárforrás újratöltő (Ir-192) ^b	42. Nagy aktivitású sugárforrás szállító tartó (Co-60) ^b
 Two Co-60 source containers. The one on the left is a grey, cylindrical container with a handle on top. The one on the right is a larger, silver-colored, cylindrical container with a handle on top and a radiation warning symbol.	 A Co-60 therapy head, which is a large, spherical, white, textured container with a handle on top and a radiation warning symbol.
43. Nagy aktivitású sugárforrás szállító tartó (Co-60) ^b	44. Terápiás besugárzó fej (Co-60) ^b

45. Terápiás besugárzó fej (Cs-137 / Co-60)^b46. Mobil besugárzó (Cs-137)^b47. Mobil besugárzó (Cs-137)^b48. Talajszonda sugárforrás (Am-241-Be)^b

49. Villámhárító fej (Cs-137)^b50. Szikra gyűjtő (Cs-137)^a51. Kalibráló forrás (Cs-137 , Sr-90)^a52. Kalibráló zárt sugárforrás (Cs-137)^a

	
53. Terápiás készülék sugárforrása (Co-60) ^b	54. Sterilizáló készülék sugárforrása (Co-60) ^b
	
55. Gamma radiográfia sugárforrás (Ir-192, Se-75) ^b	56. Közelterápiás sugárforrás (Ir-192) ^b

57. Béta sugárforrás (Sr-90)^b58. Alfa sugárforrás (Am-241)^b59. Kalibrációs sugárforrás (alacsony aktivitás, Cs-137)^b60. Kalibrációs sugárforrás (alacsony aktivitás, Co-57)^b

61. Kalibrációs sugárforrás (Ra-226)^a62. Gyógyhatásúnak vélt termék (talpbetét) (Th-232)^a63. Gyógyhatásúnak vélt termék (öv) (Th-232)^a